

## OBOJEK PROTI ŠTĚKÁNÍ STOP 'N DOG

### NÁVOD K POUŽITÍ

Děkujeme Vám, že jste si zakoupili sprejový obojek proti štěkání JetCare Stop 'N dog. Při jeho vývoji byly použity poslední vědecké poznatky o chování psů. Obojek je zcela bezpečný a jeho používání je pro Vašeho psa naprosto bezbolestné. Stejně tak obojek ani sprej nijak neohrožují ani Vás, ani okolní prostředí.

Obojek pracuje na principu překvapení, které přeruší nežádoucí štěkání. Jakmile pes začne štěkat, obojek vystříkne na jeho krk dávku chladivého vodního spreje. Sprej účinkuje jednak svým chladem, jednak zvukem, který vzniká při vystříknutí., stejně tak je i vidět v podobě vodní mlhy. Váš pes velice rychle pochopí, že s nasazeným obojkem nemá štěkat.

#### Balení obsahuje :

Sprejovou jednotku

Baterii

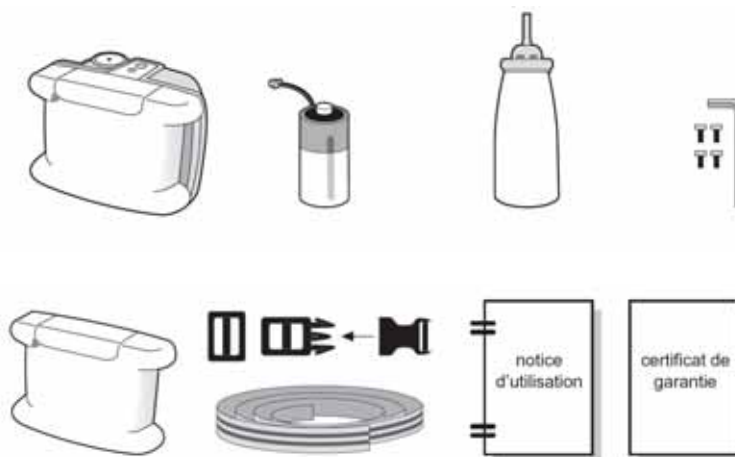
Textilní obojek s přezkou

Náhradní sprejovou náplň

Návod k použití

Druhý barevný kryt baterie

Šroubky a klíč na zašroubování



#### Popis výrobku

A – sprejová tryska

B – plnicí ventil

C – LED dioda

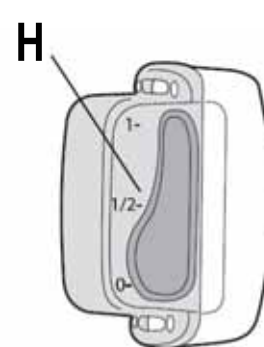
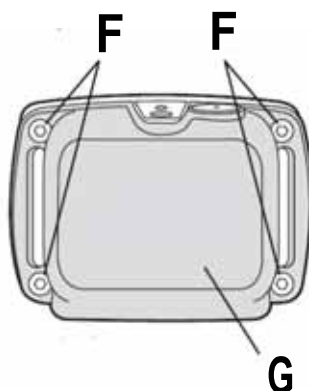
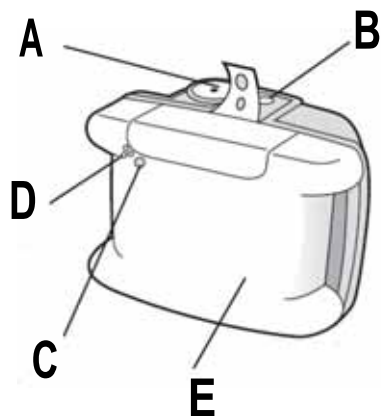
D – mikrofón

E – přední kryt

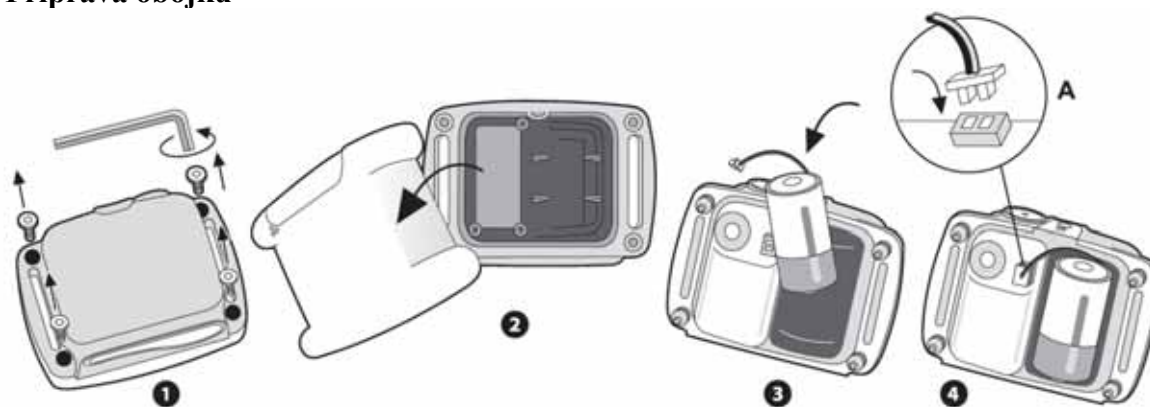
F – šroubky krytu baterie

G – zadní vyměnitelný kryt baterie

H – průhledné dno zásobníku

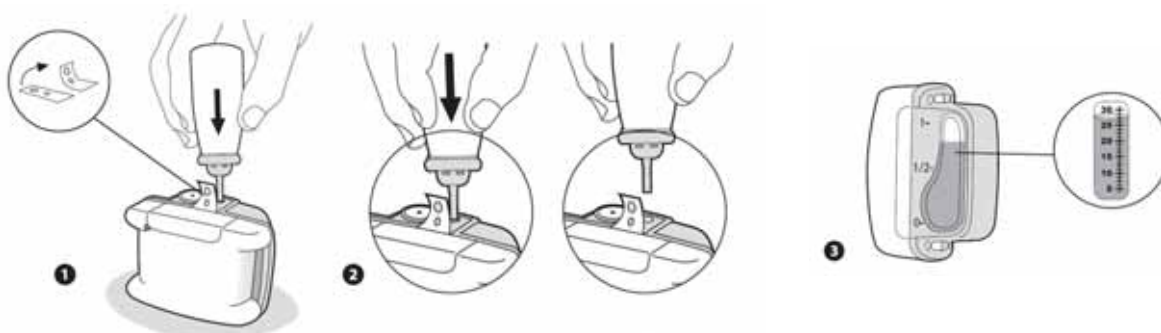


## 1. Příprava obojku



### a) vložení baterie

- 1 – Přiloženým klíčem odšroubujte čtyři šrouby na zadní straně
- 2 - Odejměte kryt
- 3- Vložte baterii
- 4- Připojte konektor od baterie do zástrčky, červený vodič na +, LED dioda začne blikat
- 5- Vraťte kryt a zašroubujte zpět čtyři šrouby

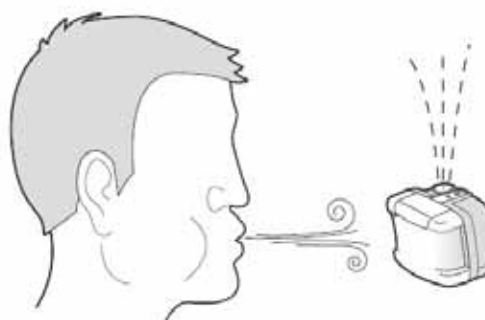


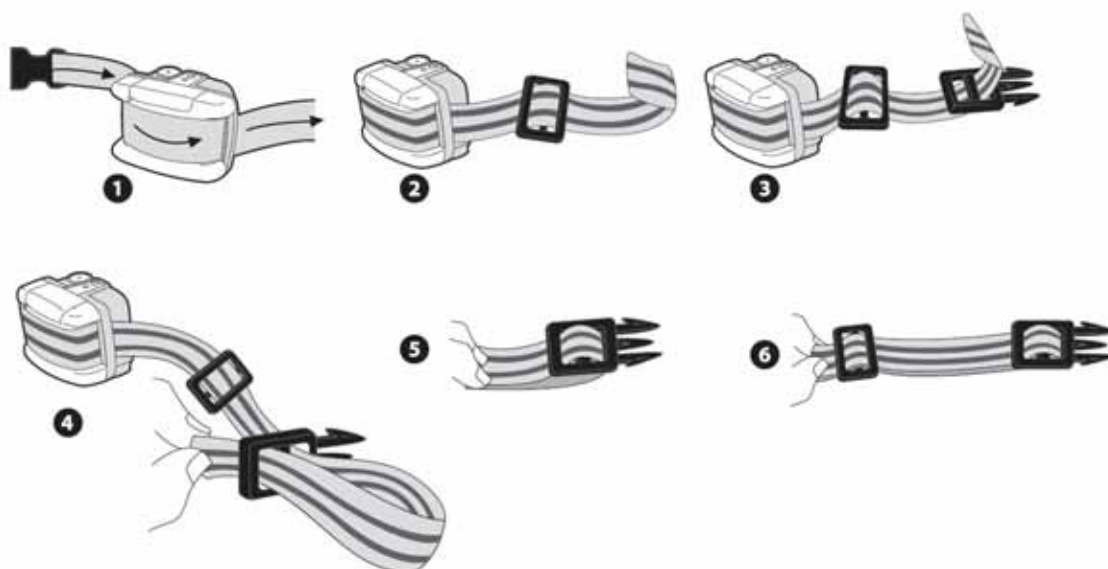
### b) naplnění zásobníku spreje

- Sprejovou jednotku položte plnicím ventilem nahoru na pevnou podložku.  
Bombičku se sprejem nasadíte kolmo na ventil.  
Bombičku pevně přitlačte na ventil po dobu 10 sekund  
Po 10 sekundách tlak uvolněte  
Znovu přitlačte na 10 sekund. Tuto operaci opakujte, dokud není zásobník plný  
Jedno naplnění vystačí na cca 30 vystříknutí  
Pokud zatřesete zásobníkem, proti světlu uvidíte, kam až dosahuje hladina náplně.  
**Upozornění : nikdy neplňte, pokud má Váš pes obojek nasazen !!!**

### c) otestování obojku

Před nasazením obojku můžete vyzkoušet, zda obojek pracuje správně: obojek držte tryskou od očí a foukněte do mikrofону. Z trysky by měla vystříknout dávka spreje.





#### d) nasazení jednotky na obojek

Provléknete textilní obojek dvěma poutky na sprejové jednotce.

**Upozornění : mikrofon nesmí být ničím zakrytý !!!**

Nasadte přezku a obojek zformujte do předpokládaného tvaru

Nasadte obojek na krk Vašeho psa. Mezi obojek a krk by mělo být možno vsunout dva prsty.

Přebývající konec obojku protáhněte přezkou.

Pokud si přejete, můžete přebývající konec zastříhnout nůžkami a opálit, aby se netřepil.

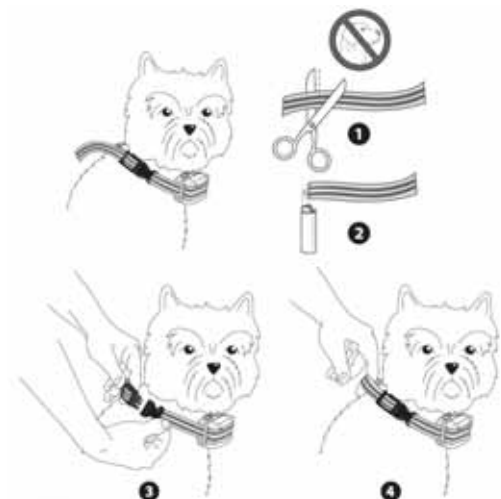
**Upozornění : zastříhávání a opalování nikdy neprovádějte, pokud má Váš pes obojek nasazen !!!**

Nasadte obojek na krk Vašeho psa.

Mikrofon musí směřovat ke krku Vašeho psa a tryska směrem vzhůru.

Jemně obojek utáhněte, aby mezi krk a obojek bylo možno vsunout dva prsty.

U psů s dlouhou srstí je třeba dbát, aby srst nezakryla trysku.



## 2 – Úvodní testování

Váš pes si musí spojit nežádoucí štěkání s výstřikem spreje. Proto musí být obojek neustále připravený, baterie a sprejová náplň v pořádku.

Pravděpodobně zabere několik dní, než se Váš pes ztiší. V prvních dnech možná štěkáním zcela vyprázdní zásobník se sprejem. Je důležité, aby kdykoli štěká, zásobník byl naplněný a sprej tak pracoval. Doporučujeme, abyste se v prvních dnech Vašemu psu co možná nejvíc věnovali, aby mohl být zásobník vždy doplněn. Ideální pro první vyzkoušení by mohl být např. víkend, kdy máte čas Vašeho psa pozorovat a věnovat se mu.

## 3 – Dosažení co možná nejlepších výsledků

Doporučujeme, abyste byli přítomni úvodnímu testování obojku. Jakmile po zásahu sprejem pes přestane štěkat, pochvalte jej a začněte si s ním hrát. Váš pes tak snadno pochopí, co po něm chcete.

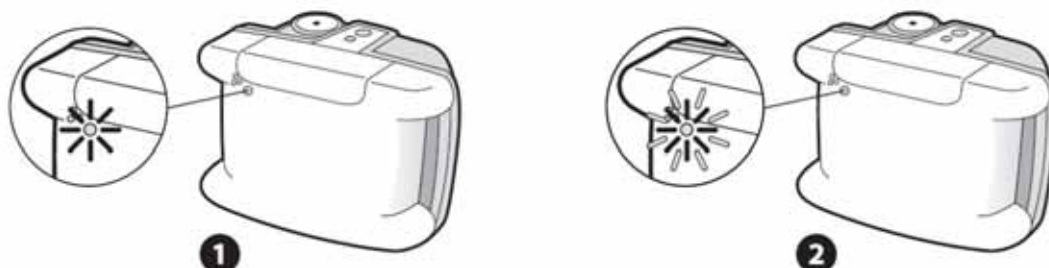
#### 4 – Běžné používání

Každodenní nošení sprejového obojku není nepříjemné a pes si na ně snadno zvykne. Nasaje obojek Vašemu psu na celou dobu, kdy si přejete, aby neštěkal. Po sejmutí obojku se pes vrátí ke svému běžnému chování.

#### 5 – Řešení problémů

Pokud obojek nefunguje :

Nejprve zkontrolujte, zda je řádně připraven – baterie nevybitá a zásobník spreje naplněn



Ukazatel nabití baterie

- 1- Baterie nabitá: jedno pomalé bliknutí každé 3 sekundy
- 2- Baterie vybitá: osm krátkých bliknutí každé 3 sekundy vyměňte baterii viz. Příprava obojku

Pokud obojek stále nefunguje, kontaktujte náš servis.

Pokud pes nepřestává štěkat :

Sprejový obojek může být nefunkční. Kontaktujte náš servis. Přestaňte obojek používat a vyhledejte profesionální radu u Vašeho veterináře.

#### DŮLEŽITÁ UPOZORNĚNÍ

Pokud Váš pes běžně nosí kovový obojek nebo kovový identifikační štítek, sejměte mu jej během nošení sprejového obojku

Sprejová jednotka je vodotěsná, ale nesmí být ponořena pod vodu.

Nikdy nedoplňujte zásobník, pokud má Váš pes obojek nasazen!!!

Vyjměte baterii z obojku, pokud není delší dobu používán.

Nikdy nenechávejte obojek ani náhradní náplň v prostředí s teplotou vyšší 45°C.

Používání mobilního telefonu ve vzdálenosti menší jak 1m od obojku může způsobit aktivaci a vystříknutí spreje v důsledku elektromagnetické interference.

Pro plnění obojku používejte pouze originální náhradní náplně od Vašeho dodavatele. Při výměně baterií používejte pouze baterie stejného typu jako baterie původní. Baterie můžete zakoupit u Vašeho dodavatele obojku.

Zásobník doplňujte pouze uvedeným způsobem přes plnicí ventil.

Nikdy nenechávejte sprejový obojek ani náhradní náplně v dosahu dětí.

#### DOVOZ, DISTRIBUCE, SERVIS:

Jitka Lebedová, Malířská 13, Praha 7, 170 00, tel 608 149 858 [www.sprejoveobojky.cz](http://www.sprejoveobojky.cz)

Prohlášení o shodě k dispozici u dovozce.

Dovozce je zapojen v systému EKOKOM (odpady) a REMA SYSTÉM ( elektroodpad).

Zařízení bylo vyrobeno ve Francii (EU).

